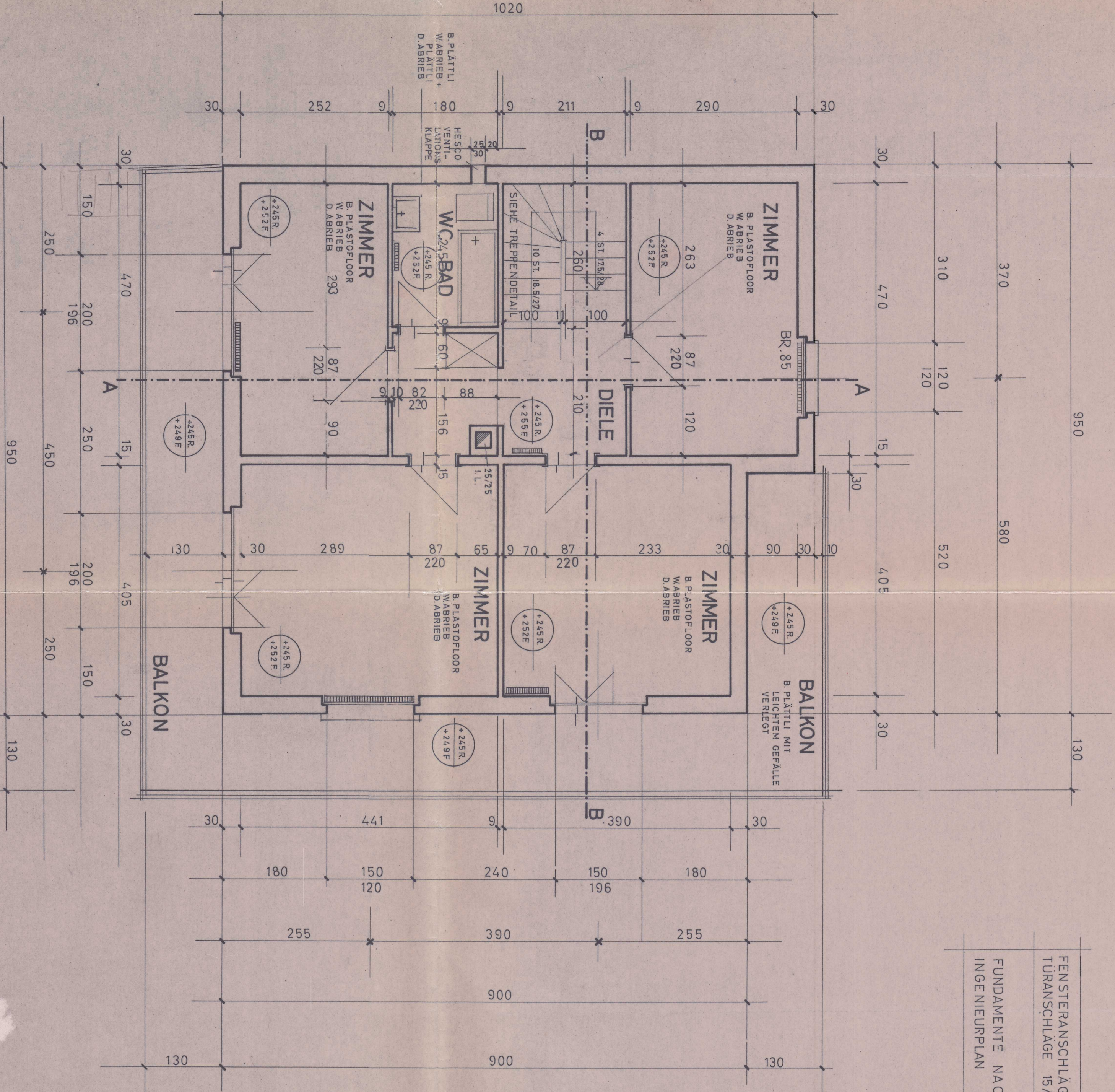
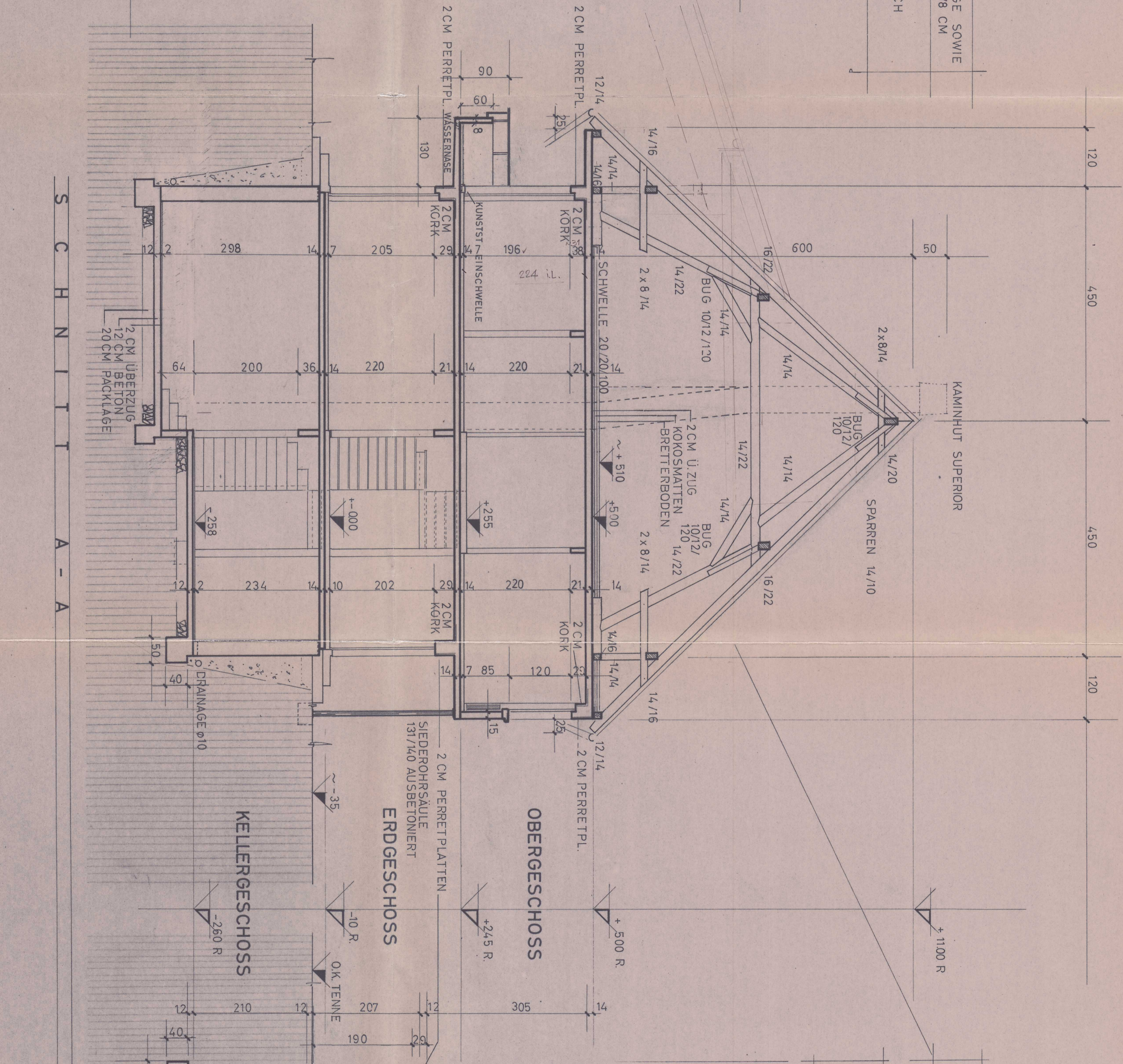


ALLE MASSE SIND VOM UNTERNEHMER ZU PROFENI
 AUSSERE TOR- UND FENSTERMASSE SIND FERTIG-
 MASSE ALLE TÜR- UND FENSTERMASSE SIND FERTIG-
 MASSE ALLE TÜR- UND FENSTERMASSE SIND FERTIG-
 MASSE ALLE TÜR- UND FENSTERMASSE SIND FERTIG-



FENSTERANSCHLÄGE SOWIE
 TÜRSCHWELLEN 15/8 CM
 FUNDAMENTE NACH
 INGENIEURPLAN



NADDELHOLZ GÜ KL II
 DACHNEIGUNG ~ 50°
 DACHDECKUNG: DOPPELFAHZZIEGEL
 WÄGGERECHTE ISOLIERUNG: DACHPAPPE
 SENKRECHTE ISOLIERUNG: KATBITUMEN
 ANSTRICH (INERTOL) 2 X BIS 5 CM
 ÜBER O.K. TERRAIN FÜHREN

